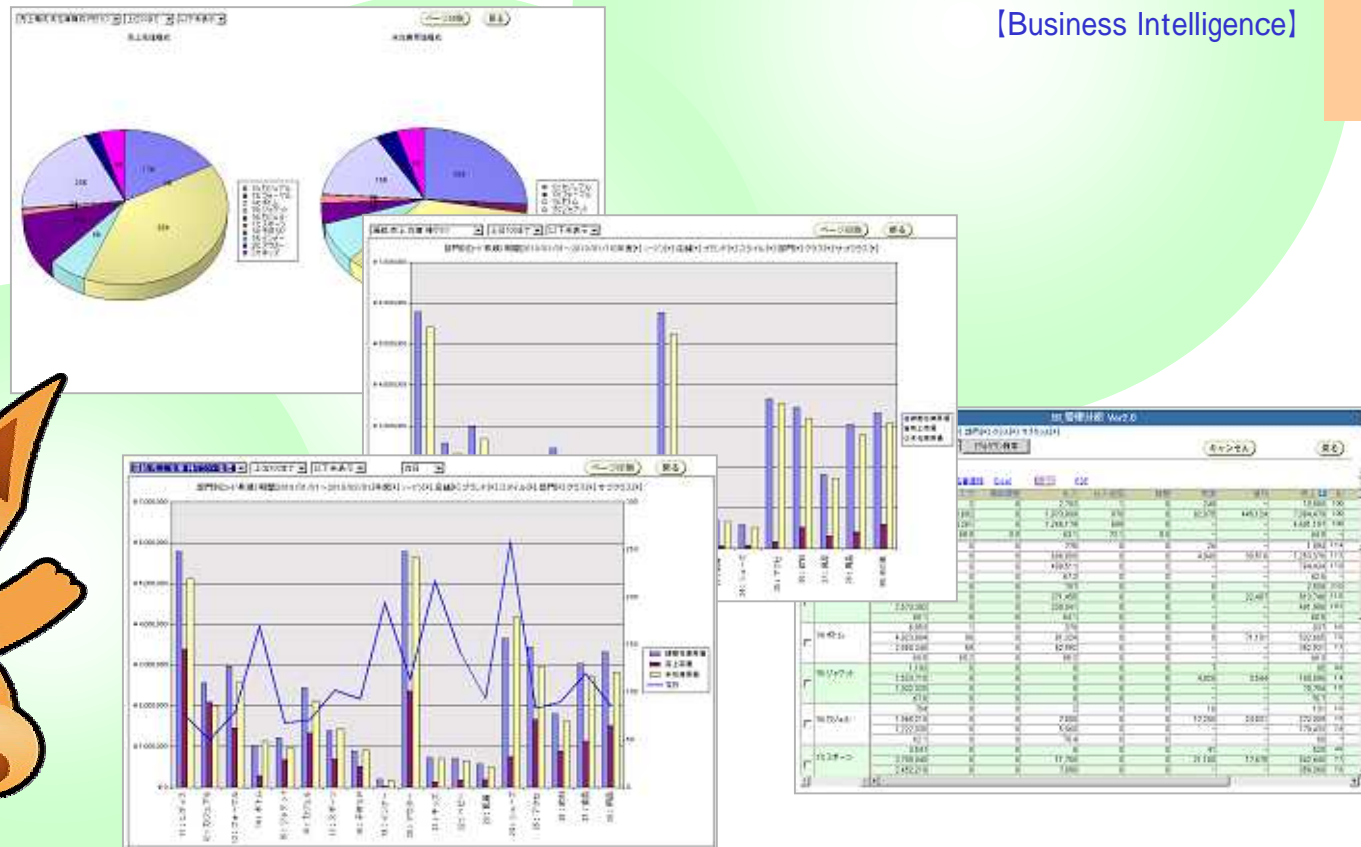


BI分析機能

(ビジネスインテリジェンス)

[Business Intelligence]



BI分析機能 概要

BIとは(Business Intelligence)

BIとは「ビジネスインテリジェンス」の略語で、一般的には企業及び部署内の情報やノウハウを関係者全員で共有し活用することでより戦略的な企業活動の実施やさらなる効率化を目指そうという考え方を指します。スゴ腕用品管理「BI分析」は蓄積した商品データを、必要なときに収集し、いろいろな切り口から自由に分析し、お客様が商品投入・商品開発など次ステップへの意思決定を行う際に有効にご活用いただけるものをとスゴ腕商品管理のオプション機能として開発を致しました。



Internet Explorer6.0以上

Windows XP Windows7

メモリ512MB以上

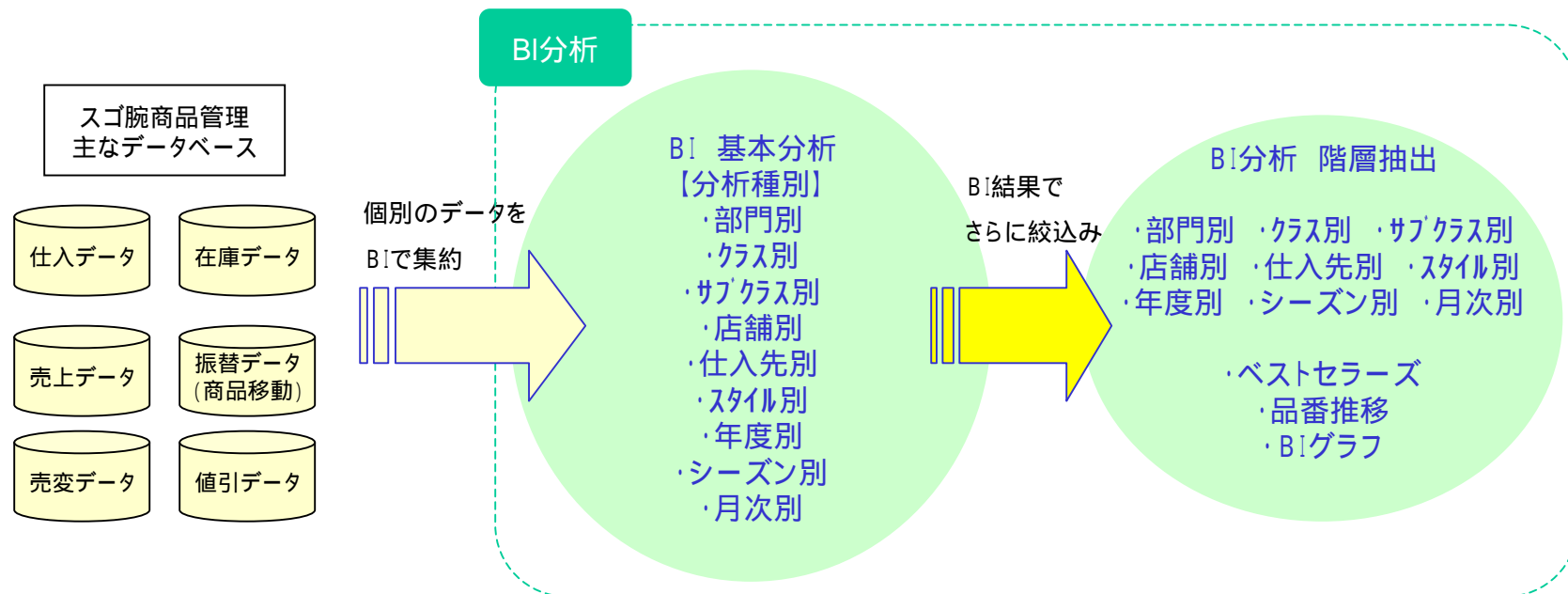
解像度 1024x768 以上

クライアント(検索用)PC 推奨 動作環境	
必須ソフトウェア	スゴ腕商品管理WEBアプリケーション
対応ブラウザ	Internet Explorer6.0 以上
対応OS	Windows XP Windows7
その他 動作スペック	メモリ:512MB 以上 解像度:1024x768 以上

お客様の環境により管理サーバー側へアプリケーションカスタマイズ・ハードウェアの追加が必要になる場合がございます。

BI分析機能 特徴

- ・情報の一元管理で集計の手間がなく、正確な情報をリアルタイムに把握できます。(1)
- ・情報集計の時間短縮が図れます。
- ・さまざまな角度から売れ筋分析が可能です
- ・階層ドリルダウン機能で詳細情報を把握できます。
- ・グラフ機能で商品全体の動きを把握できます。
- ・CSVデータ(エクセル)変換可能。



1: スゴ腕の(運用)構成によってはリアルタイムでない場合もございます。

BI分析機能 検索画面

The screenshot shows the 'BI 管理分析 Ver2.0' interface. At the top, there is a title bar. Below it, the '分析種別' (Analysis Type) is set to '部門別' (Department), and the '期間指定' (Date Selection) is set to '2010年 1月 1日 ~ 2010年 1月 31日'. There are 'キャンセル' (Cancel) and '戻る' (Back) buttons. A dropdown menu for '条件設定' (Condition Setting) is open, listing various analysis units: 部門別, クラス別, サブクラス別, 店舗別, 仕入先別, スタイル別, 年度別, シーズン別, and 月次別.

BI検索画面(1)

BI検索画面(1)

分析集計する種類を選択できます。

- ・部門別
- ・クラス別
- ・サブクラス別
- ・店舗別
- ・仕入先別
- ・スタイル別
- ・年度別
- ・シーズン別
- ・月次別

の単位で分析集計がおこなえます。

The screenshot shows the '検索条件' (Search Conditions) section. It lists various criteria with dropdown menus and checkboxes. The criteria are: 年度 (Year), シーズン (Season), 店舗 (Store), ブランド (Brand), スタイル (Style), 部門 (Department), クラス (Class), and サブクラス (Sub-class). Each criterion has a '複数選択' (Multiple Selection) button and a checkbox. The 'NOT' checkbox is checked for the '年度' criterion.

BI検索画面(2)

BI検索画面(2)

- ・年度
- ・シーズン
- ・店舗
- ・ブランド

- ・スタイル
- ・部門
- ・クラス
- ・サブクラス

の特定条件を指定し分析集計することも出来ます。

BI分析機能 結果画面(1)

検索条件

ドリルダウン検索
チェック項目からさらにデータを分析します

ベストセラーズ・品番進捗・Excel・グラフ・PDF 機能

[]ボタンで昇順・降順の並び替えがおこなえます。

集計名称

チェックボタン

BI 管理分析 Ver2.0

年度[*] シーズン[*] 店舗[*] ブランド[*] スマイル[*] 部門[*] クラス[*] プラス[*]

期間[2010/01/01~2010/01/01] 部門別 [v] トリルダウン検索

すべて選択 | 検索 | ロード再開 | 品番進捗 | Excel | BI 22 | PDF

部門	通知	在庫入力	棚卸調整	仕入	仕入返品	補償	売戻	債引	売上	比	未在庫	比	比率	売上	比	売上	比
部門合計	85,661	2	0	2,793	1	0	249	-	10,900	100	77,645	100	83	107	35.1		
	67,007,662	20,692	0	1,973,909	970	0	82,075	446,124	7,084,479	100	61,352,111	100	87	165	35.1		
	41,613,008	14,261	0	1,246,179	699	0	-	-	4,601,197	100	38,245,230	100	1.0	147.3	0.0		
	62.1	68.9	0.0	83.1	72.1	0.0	-	-	64.9	-	62.3	-	-	-	60.0		
12:カジュアル	13,786	0	0	776	0	0	25	-	1,894	17.4	12,667	16.3	69	12.7	37.4		
	9,190,959	0	0	686,900	0	0	4,940	20,516	1,285,376	17.3	8,508,927	13.9	71	20.2	37.4		
	5,791,803	0	0	408,511	0	0	-	-	784,434	17.0	5,415,880	14.2	1.2	192.2	0		
	63	0	0	67.3	0	0	-	-	62.6	-	63.6	-	-	-	0		
13:フォーマル	13,635	0	0	707	0	0	0	-	2,500	13.0	11,834	15.3	47	17.6	39.6		
	4,280,337	0	0	371,455	0	0	0	22,487	813,746	11.1	3,815,859	6.2	50	23.9	39.6		
	2,578,382	0	0	238,041	0	0	-	-	491,986	10.7	2,319,437	6.1	1.3	269.4	0		
	60.1	0	0	64.1	0	0	-	-	60.5	-	60.8	-	-	-	0		
	6,853	1	0	378	0	0	0	-	937	8.4	6,295	9.1	75	11.6	37.7		
14:ボトム	4,923,804	99	0	81,324	0	0	0	71,101	532,665	7.6	4,401,540	7.2	80	17.6	37.7		
	2,980,340	59	0	52,992	0	0	-	-	352,931	7.3	2,680,468	7.0	1.1	163.8	0		
	60.6	60.2	0	65.2	0	0	-	-	66.3	-	60.9	-	-	-	0		
15:ジャケット	1,193	0	0	0	0	0	7	-	85	0.8	1,108	1.4	138	6.9	24.2		
	1,523,715	0	0	0	0	0	4,920	3,544	100,096	1.4	1,415,155	2.3	141	9.7	24.2		
	1,032,325	0	0	0	0	0	-	-	70,794	1.1	961,531	3.5	0.5	75.8	0		
	67.0	0	0	0	0	0	-	-	70.7	-	67.9	-	-	-	0		
	754	0	0	2	0	0	18	-	131	1.2	625	0.8	53	14.6	34		
16:カジュアル	1,968,210	0	0	7,800	0	0	17,250	24,831	272,009	3.8	1,661,920	2.7	63	22.2	34		
	1,222,030	0	0	5,950	0	0	-	-	179,433	3.8	1,048,557	2.7	1.4	197.0	0		
	62.1	0	0	76.4	0	0	-	-	66	-	63.1	-	-	-	0		
17:スポーツ	3,547	0	0	6	0	0	41	-	520	4.9	3,033	3.9	68	14.6	31.8		
	3,799,040	0	0	11,700	0	0	21,100	17,675	542,640	7.7	3,229,325	5.3	63	22.7	31.8		
	2,482,218	0	0	7,080	0	0	-	-	959,360	7.8	2,099,938	5.5	1.4	195.8	0		

1: 検索画面は画面の解像度などにより表示を上下・左右スクロール対応になります。

BI分析機能 結果画面(2)

BI_管理分析 Ver2.0

年度[*] テーマ[*] 店舗[*] ブランド[*] スタイル[*] 部門[*] クラス[*] サブクラス[*]
 期間(2010/01/01~2010/01/10) 部門別 19/10/27検索

キャンセル 戻る

PI: 部門別

すべて選択 | 繰越 | コード昇順 | 12:カソアル | 品番接続 | Excel | B2:52 | PDF

部門	繰越	在庫入力	棚卸調整	仕入	仕入返品	振替	売変	値引	売上	比	未在庫	比	効率	交叉	ロス
部門合計	85,651	2	0	2,792	1	0	249	-	10,900	100	77,545	100	81	10.7	35.1
	87,007,662	20,692	0	1,979,909	970	0	82,075	445,124	7,084,479	100	61,352,111	100	87	16.5	35.1
	41,613,008	14,261	0	1,246,179	699	0	-	-	4,601,197	100	38,245,230	100	1.0	147.3	0.0
	62.1	69.9	0.0	63.1	72.1	0.0	-	-	64.9	-	62.3	-	-	-	29.00
12:カソアル	13,786	0	0	775	0	0	28	-	1,894	17.4	12,667	16.3	69	12.7	37.4
	9,190,959	0	0	606,800	0	0	4,940	30,516	1,253,376	17.9	8,508,927	13.9	71	20.2	37.4
	5,791,803	0	0	408,511	0	0	-	-	784,434	17.0	5,415,886	14.2	1.2	182.3	0
	63	0	0	67.3	0	0	-	-	62.6	-	63.6	-	-	-	0

BI 検索結果画面(部門の場合)

【BI 検索結果数値 内容】

各項目数値・・・1段目:数量 2段目:売上金額 3段目:原価金額 4段目:原価比率

項目・繰越:検索期間条件前の繰越

・検索期間(条件項目)内の数値項目

在庫入力、棚卸調整、仕入、仕入返品、振替、売変(売価変更)、値引(売上値引)、

売上、売上比率(検索結果全体)、未在庫、未在庫比率(検索結果全体)

在日:在庫日数 転日:回転日数 R率:在庫投資回収額(ROI)率

効率:効率(平均を1とし1を超えるものが少ない在庫で、多く動いている商品となります。)

消化:消化率 交叉:粗利と商品回転率を計算し数値化します。

粗利:粗利率 実粗利:ロス商品を原価として計算し実粗利として数値化します。

ロス:商品ロス率

1:検索画面は画面の解像度などにより表示を上下・左右スクロール対応になります。

BI分析機能 ドリルダウン機能

BI_管理分析 Ver2.0

年度[*] テーズ[*] 店舗[*] ブランド[*] スタイル[*] 部門[*] クラス[*] サブクラス[*]

期間(2010/01/01~2010/01/10) 部門別 | 12:カジュアル検索

キャンセル 戻る

PI:部門別

すべて選択 | 総額 | コード昇順 | 12:カジュアル | 品番検索 | Excel | B2A2 | PDF

部門	総額	右重入力	商品数	仕入	仕入商品	数量	売上	値引	売上	比	単価	比	効率	交叉	ロス
部門合計	85,651	2	0	2,792	1	0	249	-	10,900	100	77,545	100	81	10.7	35.1
	87,007,662	20,692	0	1,979,909	970	0	82,075	445,124	7,084,479	100	81,352,111	100	87	16.5	35.1
	41,613,008	14,261	0	1,246,179	699	0	-	-	4,601,197	100	38,245,230	100	1.0	147.3	0.0
	62.1	69.9	0.0	63.1	72.1	0.0	-	-	64.9	-	62.3	-	-	-	29.00
12:カジュアル	13,786	0	0	775	0	0	28	-	1,894	17.4	12,667	16.3	69	12.7	37.4
	9,190,959	0	0	606,800	0	0	4,940	30,516	1,253,376	17.3	8,508,927	13.9	71	20.2	37.4
	5,791,803	0	0	408,511	0	0	-	-	784,434	17.0	5,415,886	14.2	1.2	182.3	0
	63	0	0	67.3	0	0	-	-	62.6	-	63.6	-	-	-	0

B1 検索結果画面(部門の場合)

12:カジュアル部門で
さらに詳細を(ドリルダウン)検索できます。

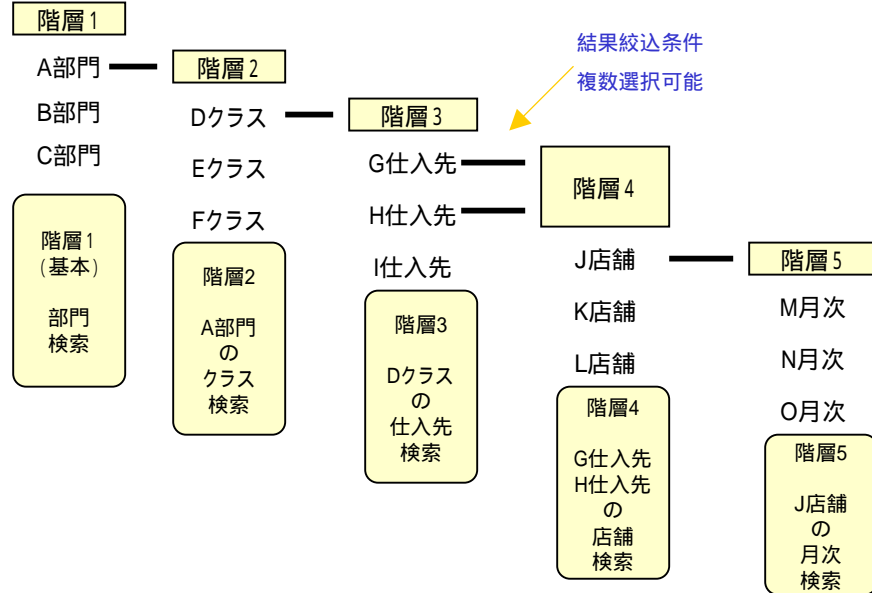
BI_管理分析 Ver2.0

BI検索結果画面

(例) 12:カジュアル部門内の仕入ドリルダウン検索結果

B1検索結果画面
(例) 12:カジュアル部門内の仕入ドリルダウン検索結果

ドリルダウンは5階層まで分析できます。

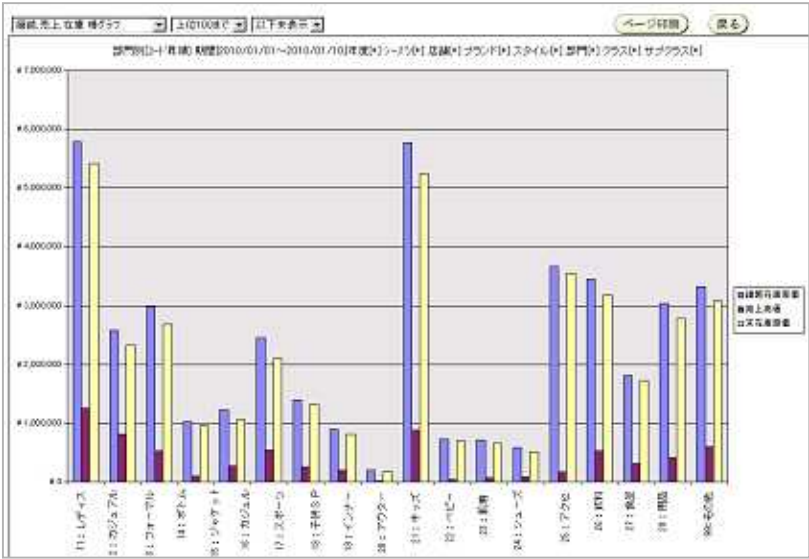


BI分析 階層抽出
(ドリルダウン項目)

- ・部門別
- ・クラス別
- ・サブクラス別
- ・店舗別
- ・仕入先別
- ・スタイル別
- ・年度別
- ・シーズン別
- ・月次別

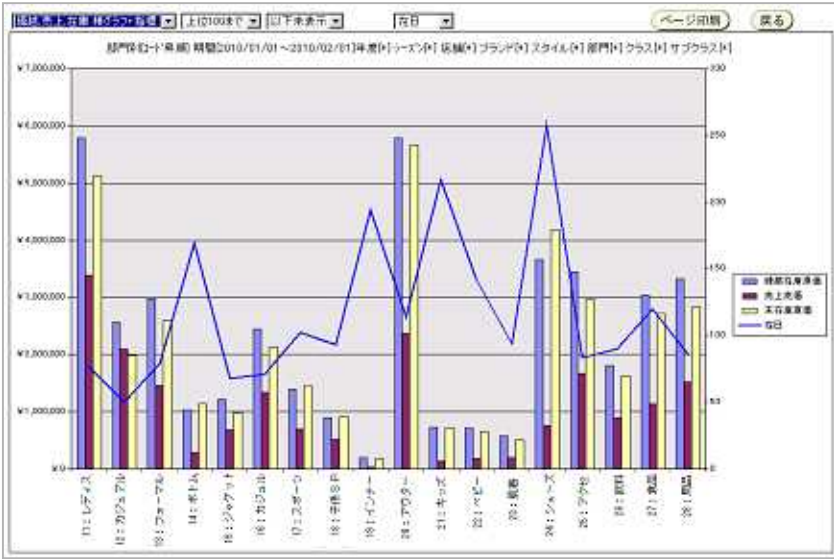
BI分析機能 グラフ機能

繰越原価・売上高・末在庫原価
グラフ



繰越在庫残高・売上金額・末在庫金額を検索された条件項目をもとにグラフ表示をおこないます。
表示する項目数を上位100位まで選択できます。
上位以下の項目をその他として集計しグラフ表示することも可能です。

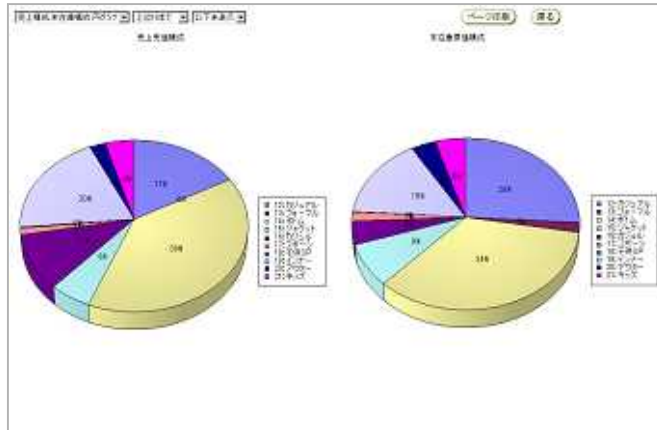
繰越原価・売上高・末在庫原価
+指数係数 グラフ



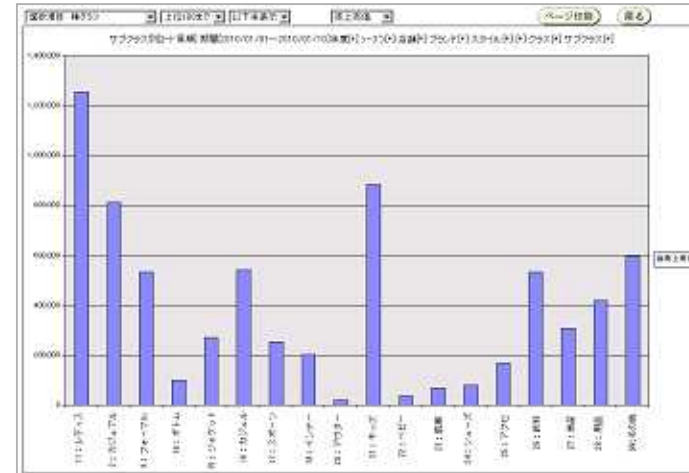
繰越在庫残高・売上金額・末在庫金額に折れ線グラフで指数を加えたグラフになります。
検索された条件項目をもとにグラフ表示をおこないます。
表示する項目数を上位100位まで選択できます。
上位以下の項目をその他として集計しグラフ表示することも可能です。
指数項目: 在日・消化・粗利・転日・R率・実粗・効率・ロス率・ロス金額

BI分析機能 グラフ機能(2)

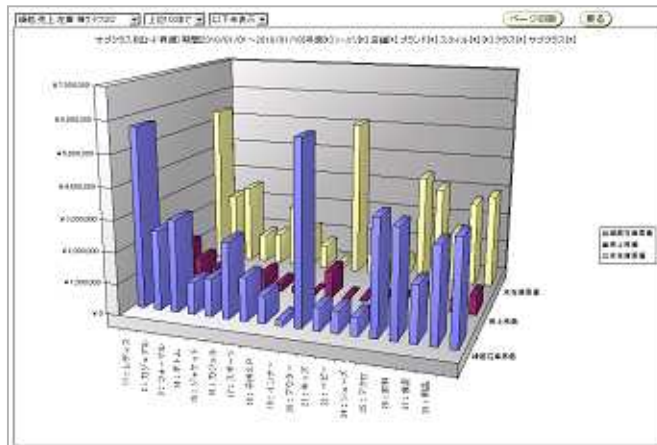
売上高構成・未在庫原価 円グラフ



選択項目 棒グラフ



繰越原価・売上高・未在庫原価 3Dグラフ



【選択項目棒グラフ 集計項目】

- | | | |
|-------|------|------|
| 売上売価 | 売上数量 | |
| 未在庫原価 | 未在庫数 | |
| 仕入原価 | 仕入数量 | |
| 在日 | 消化 | 粗利 |
| 転日 | R率 | 実粗 |
| 効率 | ロス率 | ロス金額 |
- の項目でグラフ表示をおこなえます。